



11,5 m - 58 m



360°

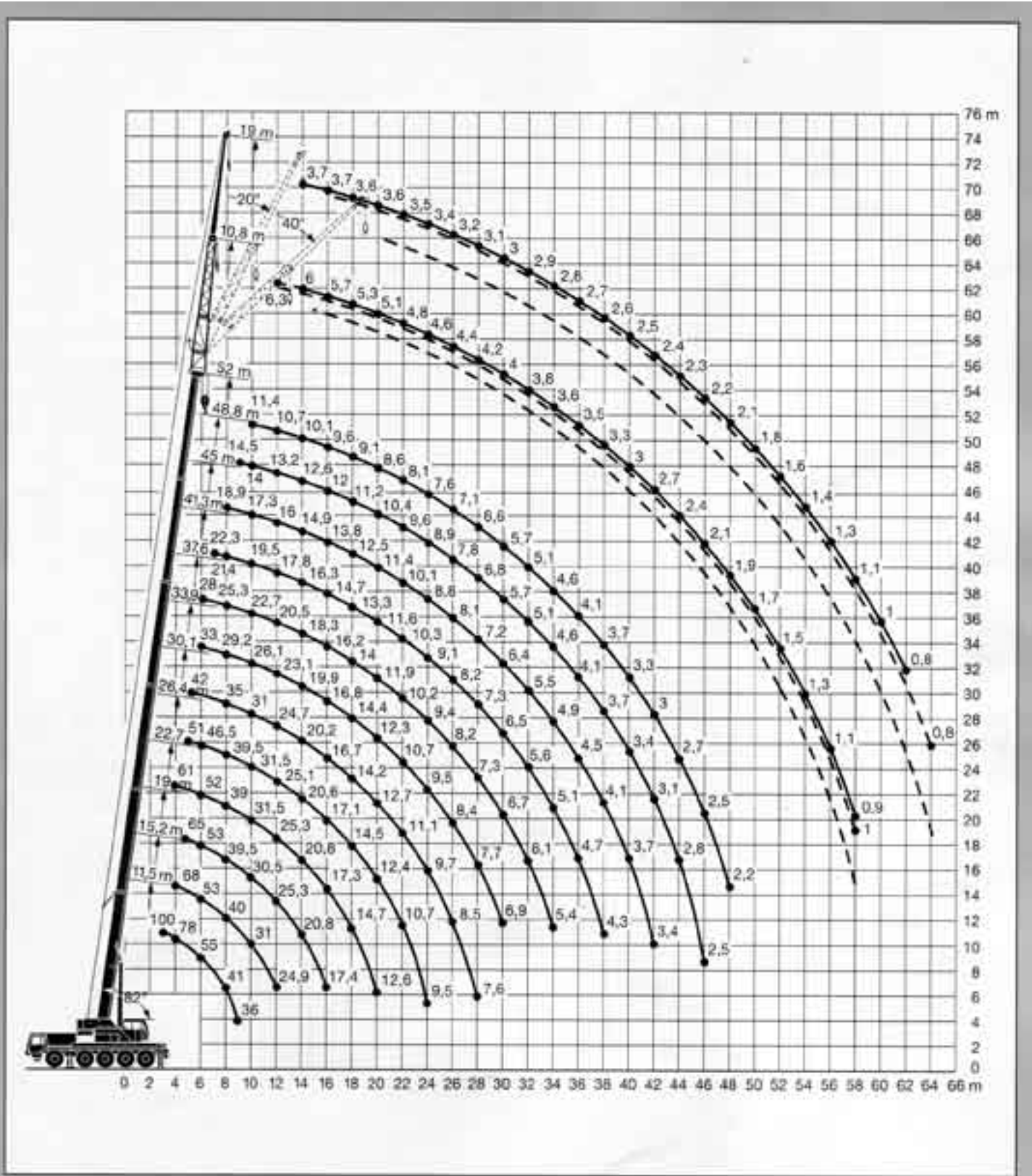


35 t



m	11,5 m	15,2 m	19 m	22,7 m	26,4 m	30,1 m	33,9 m	37,6 m	41,3 m	45 m	48,8 m	58 m	m	
3	95	83											3	
3,5	88	80	68	64									3,5	
4	78	73	68	64	61								4	
4,5	71	67	67	65	59	51							4,5	
5	65	62	61	61	57	49,5	42						5	
6	55	53	53	53	52	46,5	39	33	28				6	
7	47	46	46	46	45,5	43,5	37	31	26,6	22,3			7	
8	41	39,5	40	39,5	39	39,5	35	29,2	25,3	21,4	18,9		8	
9	36	34,5	35	34,5	35	34,5	33,5	27,6	23,9	20,4	18	14,5	9	
10			31	30,5	31,5	31,5	31	26,1	22,7	19,5	17,3	14	11,4	10
12		24,9	25,3	25,3	25,1	24,7	23,1	20,5	17,8	16	13,2	10,7	12	12
14			20,8	20,8	20,6	20,2	19,9	18,3	16,3	14,9	12,6	10,1	14	14
16			17,4	17,3	17,1	16,7	16,8	16,2	14,7	13,8	12	9,6	16	16
18				14,7	14,5	14,2	14,4	14	13,3	12,5	11,2	9,1	18	18
20				12,6	12,4	12,7	12,3	11,9	11,6	11,4	10,4	8,6	20	20
22					10,7	11,1	10,7	10,3	10,3	10,1	9,6	8,1	22	22
24					9,5	9,7	9,5	9,4	9,1	8,8	8,8	7,6	24	24
26						8,5	8,4	8,2	8,2	8,1	7,8	7,1	26	26
28						7,6	7,7	7,3	7,3	7,2	6,8	6,6	28	28
30							6,9	6,7	6,5	6,4	6,7	5,7	30	30
32								6,1	5,8	5,5	5,1	5,1	32	32
34								5,4	5,1	4,9	4,6	4,6	34	34
36									4,7	4,5	4,1	4,1	36	36
38									4,3	4,1	3,7	3,7	38	38
40										3,7	3,4	3,3	40	40
42										3,4	3,1	3	42	42
44											2,8	2,7	44	44
46											2,5	2,5	46	46
48												2,2	48	48
I	0	0/ 0/ 0	46/ 0/ 0	92/46/ 0	46/46/ 0	46/ 0/ 0	92/46/46	92/46/46	92/46/46	92/46	92	100	I	
II	0	46/ 0/ 0	46/46/ 0	46/46/ 0	92/46/46	46/92/46	46/92/46	92/92/46	92/92/46	92/92	92	100	II	
III	0	0/46/ 0	0/46/ 0	0/46/46	46/46/46	46/46/46	46/46/46	46/92/46	92/92/92	92/92	92	100	III	
IV	0	0/ 0/46	0/ 0/46	0/ 0/46	0/46/46	46/46/46	46/46/46	46/46/92	46/92/92	92/92	92	100	IV	
V	0	0/ 0/ 0	0/ 0/46	0/ 0/46	0/ 0/46	46/46/92	46/46/92	46/46/92	46/46/92	46/92	92	100	V	

* nach DIN EN 12015 / 12016 / 12017





11,5 m - 32 m



19 m



360°



35 t



m	11,5 m			37,6 m			41,3 m			45 m			48,8 m			52 m			m
	19 m			19 m			19 m			19 m			19 m			19 m			
	0°	20°	40°	0°	20°	40°	0°	20°	40°	0°	20°	40°	0°	20°	40°	0°	20°	40°	
4,5	7,7																		4,5
5	7,6																		5
6	7,4																		6
7	7,3																		7
8	7,1																		8
9	6,7																		9
10	6,3	4,9		5,5															10
12	5,5	4,4		5,5			5,2			4,9			4,4						12
14	5	4,1		5,4			5,2			4,9			4,4			3,7			14
16	4,5	3,8	3,3	5,4	4,3		5,2			4,9			4,4			3,7			16
18	4,1	3,5	3,1	5,2	4,2		5,1	4,2		4,8			4,4			3,6			18
20	3,7	3,3	3	5	4		5	4,1		4,7	4		4,3	3,9		3,6			20
22	3,5	3,2	2,9	4,9	3,8	3,2	4,8	3,9	3,2	4,6	3,9		4,2	3,8		3,5	3,4		22
24	3,3	3	2,6	4,7	3,7	3,1	4,7	3,8	3,2	4,5	3,8	3,2	4,1	3,7		3,4	3,3		24
26	3,1	2,9	2,5	4,5	3,6	3,1	4,6	3,6	3,1	4,4	3,6	3,1	4	3,6	3,1	3,2	3,2	3,1	26
28	2,9			4,3	3,5	3	4,4	3,5	3,1	4,4	3,5	3,1	3,8	3,5	3,1	3,1	3	3,1	28
30				4,1	3,4	3	4,2	3,4	3	4,2	3,4	3	3,7	3,5	3,1	3	2,9	2,9	30
32				4	3,3	3	4,1	3,3	3	4,1	3,3	3	3,6	3,4	3	2,9	2,8	2,8	32
34				3,8	3,3	3	3,9	3,3	3	4	3,3	3	3,5	3,3	3	2,8	2,7	2,7	34
36				3,7	3,2	2,9	3,8	3,2	3	3,8	3,2	3	3,4	3,3	3	2,7	2,6	2,6	36
38				3,5	3,1	2,9	3,6	3,2	3	3,6	3,2	3	3,3	3,2	3	2,6	2,5	2,5	38
40				3,3	3,1	2,8	3,5	3,1	3	3,2	3,1	3	3,1	3,1	3	2,5	2,4	2,4	40
42				3,1	3	2,7	3,3	3,1	3	3	2,9	3	2,9	3	3	2,4	2,3	2,4	42
44				2,9	2,9	2,6	3,2	3,1	3	3	2,8	3	2,6	2,9	3	2,3	2,3	2,3	44
46				2,6	2,7	2,5	2,8	2,9	3	2,7	2,7	2,8	2,4	2,7	2,9	2,2	2,2	2,2	46
48				2,4	2,5	2,4	2,7	2,7	2,8	2,5	2,4	2,8	2,1	2,4	2,6	2,1	2,1	2,2	48
50				2,2	2,4	2,3	2,5	2,6	2,7	2,2	2,2	2,5	1,9	2,1	2,3	1,8	2,1	2,1	50
52				2	2,2		2,3	2,4	2,4	2	2	2,3	1,7	1,9	2	1,6	1,9	2	52
54							2,1	2,2	2,2	1,8	1,8	2	1,5	1,7	1,8	1,4	1,6	1,8	54
56							1,9	2		1,7	1,6	1,8	1,4	1,5	1,6	1,3	1,5	1,6	56
58										1,5		1,6	1,2	1,3	1,4	1,1	1,3	1,4	58
60										1,4			1,1	1,2	1,2	1	1,1	1,2	60
62													0,9	1	1	0,8	0,9	1	62
64																0,8	0,8	0,8	64
I	0			46/0			92/46/0			92/46			92			100			I
II	0				92/46		92/92/92			92/92			92			100			II
III	0					92/92	92/92/92			92/92			92			100			III
IV	0				46/92		46/92/92			92/92			92			100			IV
V	0				46/92		46/46/92			46/92			92			100			V



11,5 m - 52 m



14 m



19 m



360°

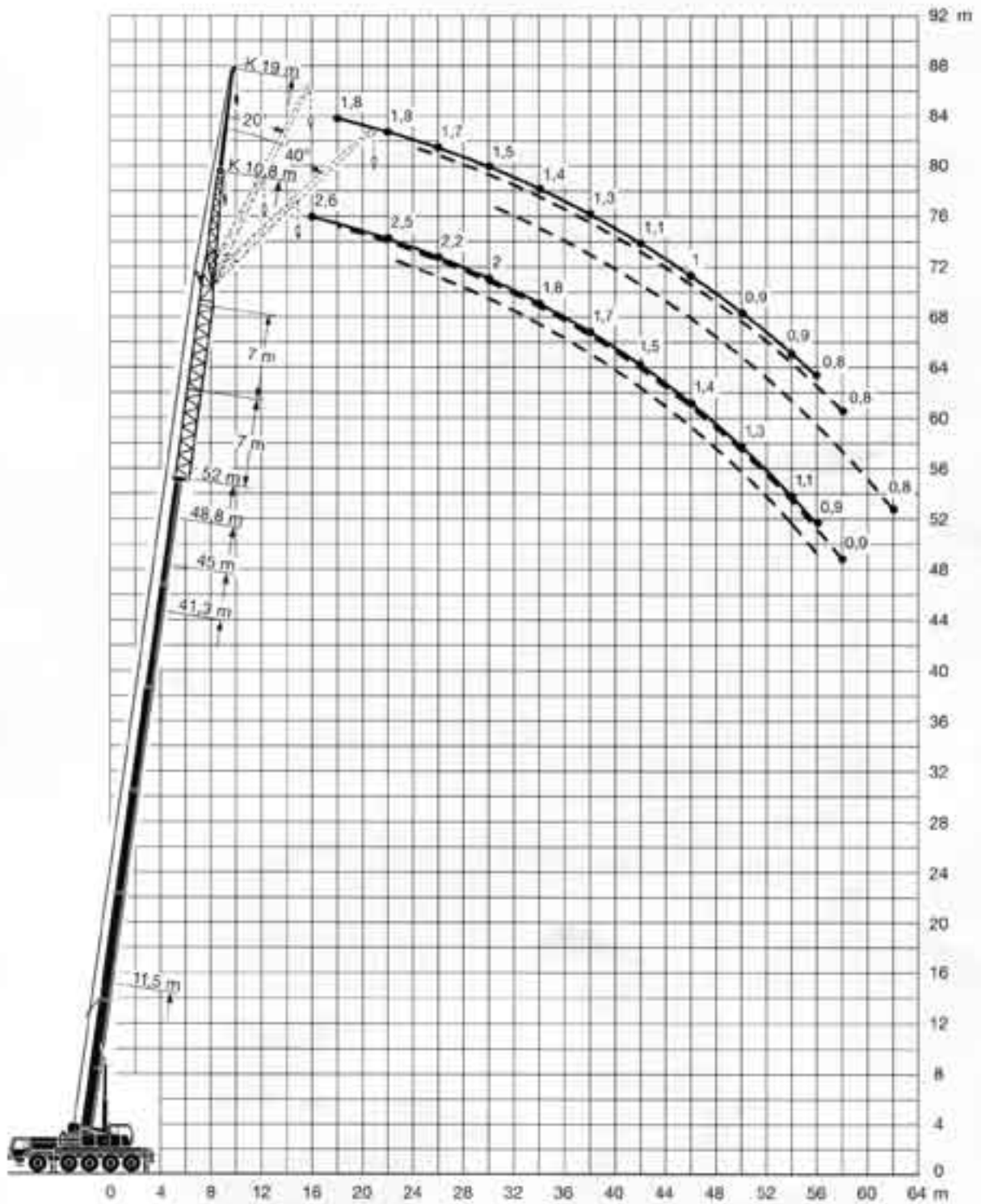


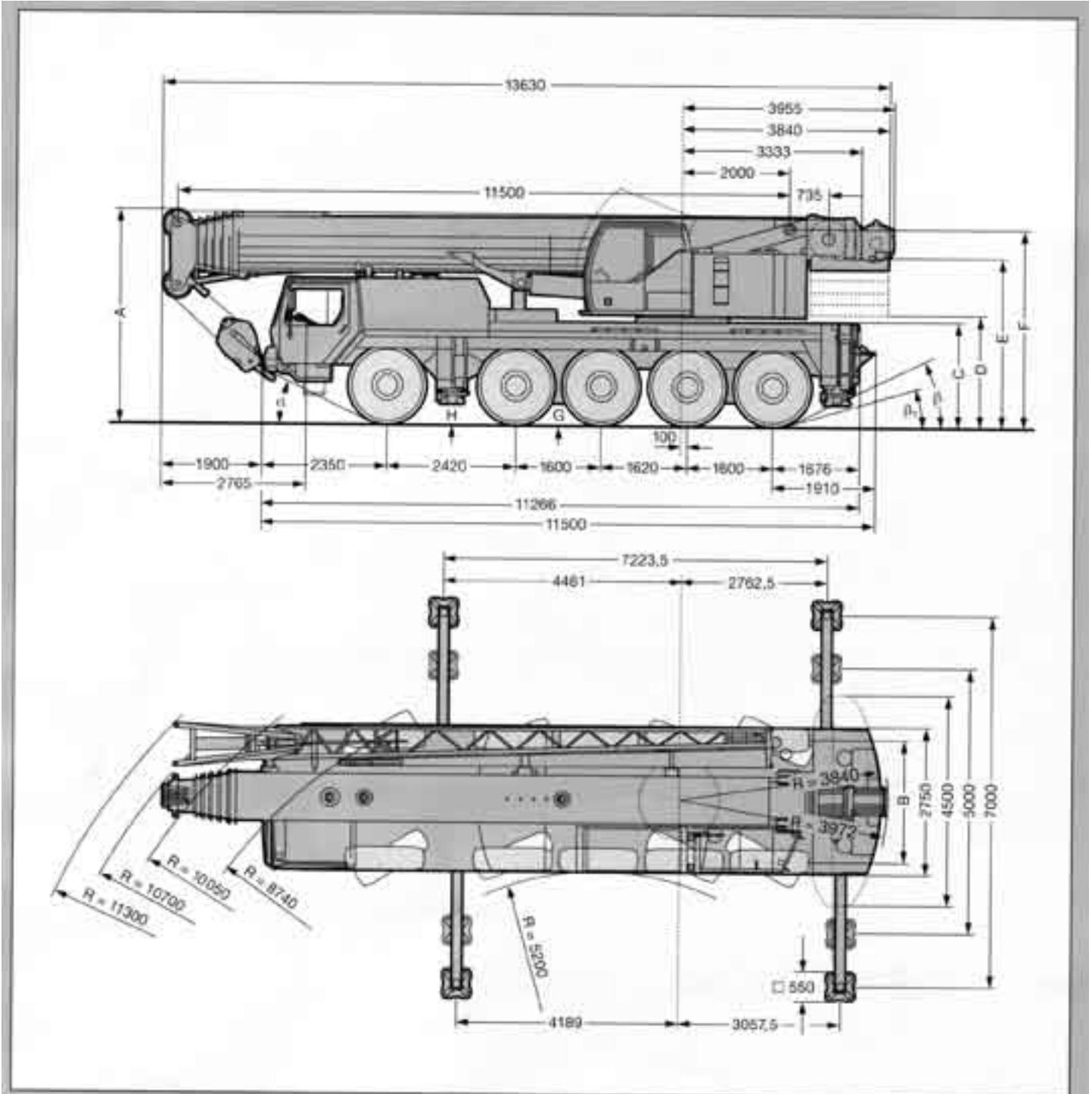
35 t



m	11,5 m + 14 m			41,3 m + 14 m			45 m + 14 m			48,5 m + 14 m			52 m + 14 m			m
	19 m			19 m			19 m			19 m			19 m			
	0°	20°	40°	0°	20°	40°	0°	20°	40°	0°	20°	40°	0°	20°	40°	
8	3,5															8
9	3,5															9
10	3,5															10
12	3,2															12
14	3	2,9		2,9												14
16	2,8	2,9		2,8			2,7			2,3						16
18	2,6	2,7	2,8	2,7			2,6			2,3			1,8			18
20	2,4	2,5	2,7	2,6			2,5			2,3			1,8			20
22	2,3	2,3	2,5	2,5	2,5		2,4			2,3			1,8			22
24	2,1	2,2	2,3	2,4	2,3		2,3	2,3		2,2	2,2		1,8	1,7		24
26	1,9	2	2,1	2,3	2,2	2,2	2,2	2,2		2,1	2,1	2	1,7	1,7		26
28	1,8	1,9	2	2,2	2,1	2,1	2,1	2,1	2,1	2	2	2	1,6	1,7		28
30	1,8	1,8	1,8	2,1	2	2	2	2	2	1,9	1,9	1,9	1,5	1,6	1,6	30
32	1,7	1,7	1,7	2	1,9	1,9	1,9	1,9	1,9	1,9	1,9	1,8	1,5	1,5	1,5	32
34	1,5	1,6	1,6	1,9	1,8	1,8	1,9	1,8	1,8	1,8	1,8	1,8	1,4	1,5	1,5	34
36	1,5	1,5	1,4	1,8	1,7	1,8	1,8	1,7	1,7	1,7	1,7	1,7	1,3	1,4	1,4	36
38	1,4	1,4		1,7	1,7	1,7	1,7	1,7	1,7	1,7	1,7	1,6	1,3	1,3	1,4	38
40	1,3	1,3		1,6	1,6	1,6	1,6	1,6	1,6	1,6	1,6	1,6	1,2	1,2	1,3	40
42				1,6	1,5	1,5	1,6	1,5	1,5	1,5	1,5	1,5	1,1	1,2	1,2	42
44				1,5	1,5	1,5	1,5	1,5	1,5	1,5	1,5	1,5	1,1	1,1	1,2	44
46				1,4	1,4	1,4	1,4	1,4	1,4	1,4	1,4	1,4	1,1	1,1	1,1	46
48				1,4	1,3	1,4	1,4	1,4	1,4	1,4	1,4	1,4	1	1	1,1	48
50				1,3	1,3	1,3	1,3	1,3	1,3	1,3	1,3	1,3	0,9	1	1	50
52				1,3	1,2	1,3	1,3	1,3	1,3	1,3	1,3	1,3	0,9	0,9	1	52
54				1,2	1,2	1,2	1,3	1,2	1,2	1,2	1,2	1,2	0,9	0,9	0,9	54
56				1,2	1,2	1,2	1,2	1,2	1,2	1,1	1,2	1,2	0,8	0,8	0,9	56
58				1,1	1,1		1,2	1,1	1,2	0,9	1,1	1,2		0,8	0,8	58
60				1,1	1,1		1,1	1,1	1,1		1	1,1		0,8	0,8	60
62				1,1	1		0,9	1,1			0,8	1			0,8	62
64				1	1			0,9								64
66				0,8	0,9											66
I	0			0			46			92			100			I
II	0			92			92			92			100			II
III	0			92			92			92			100			III
IV	0			92			92			92			100			IV
V	0			92			92			92			100			V

Klappspitze.
Folding jib.
Flèche pliante.





	Mets / Dimensions / Encadrement mm												
	A	A	B	C	D	E	F	G	H	α	β	β	
	100 mm*												
14.00 R 25	3845	3845	3350	1890	2085	3090	3655	380	390	23°	23°	16°	
16.00 R 25	3995	3895	2310	1940	2035	3130	3705	430	345	25°	25°	18°	

* aligment / lowered / abaissé